

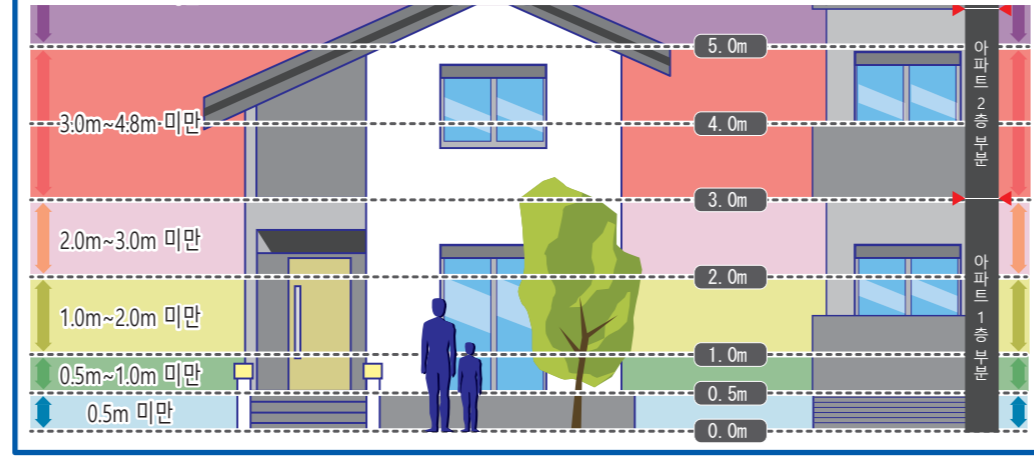
# 【中央区】洪水ハザードマップ

(대상 하천: 나카가와 강·히이가와 강) / 【Chuo Ward】 Flood Hazard Map / 【中央区】洪涝防灾地图 / 【주오구】홍수위험지도

## 홍수 재해예측도(주오구)

- ▶ 홍수 침수 재해예측도는 현재의 강 폭, 깊이, 댐 등이 정비되어 있는 상황에서 「예상되는 최대 규모의 강우」로 인한 홍수로 나카가와 강, 히이가와 강이 범람했을 경우의 침수 상황을 후쿠오카현이 시뮬레이션으로 예측한 결과를 나타냅니다.
- ▶ 「예상되는 최대 규모의 강우량」은 다음과 같습니다.
  - 나카가와 강 유역: 961mm/24시간
  - 히이가와 강 유역: 615mm/6시간
- ▶ 주오구 홍수 재해예측도에서는 나카가와 강과 히이가와 강의 침수 수심이 겹치는 범위는 어느 하나가 깊어지는 수치를 표시하고 있습니다.

## 【범례: 수심 기준】



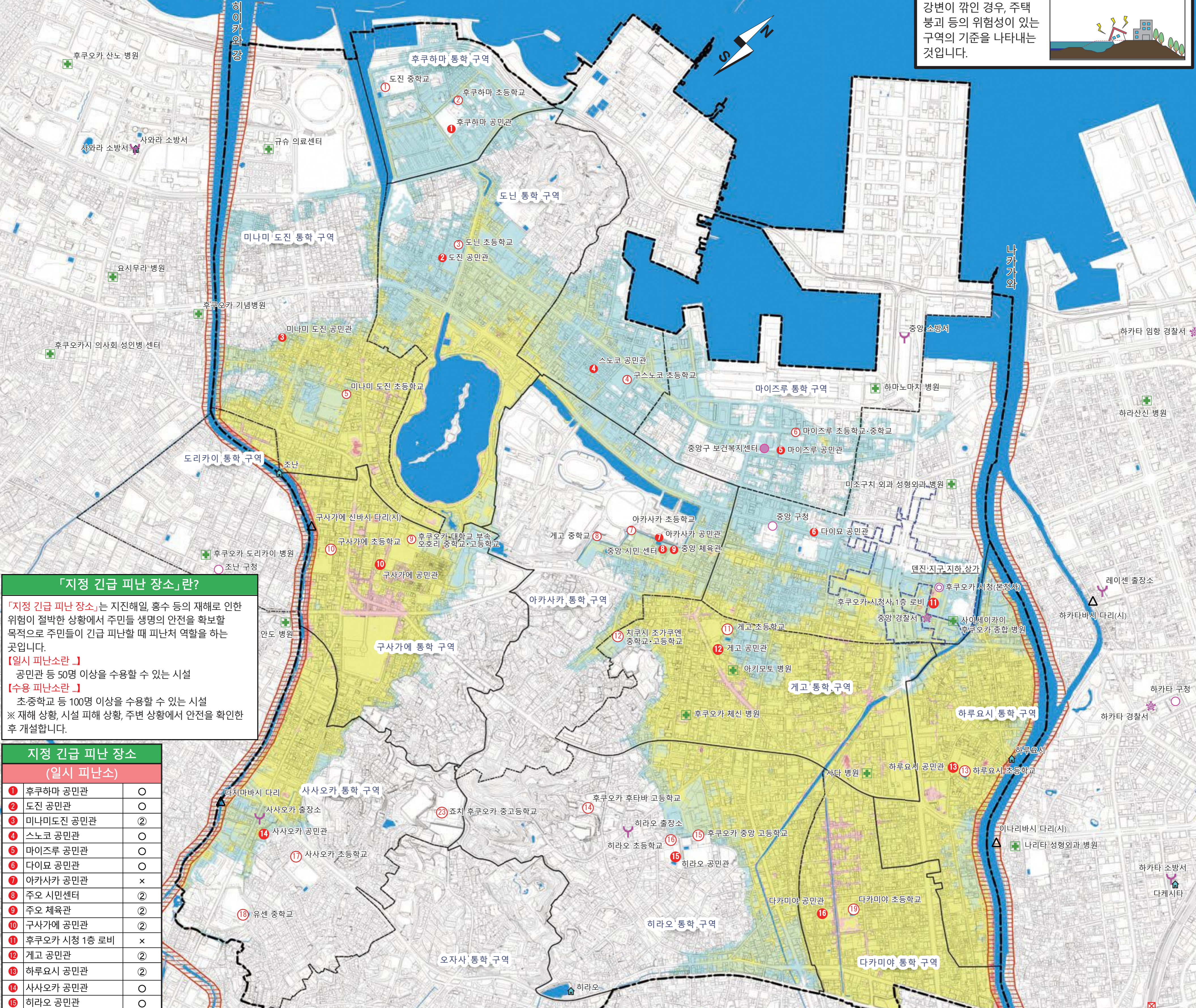
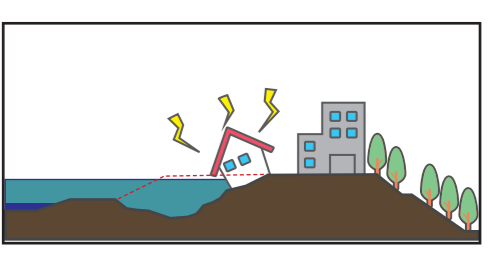
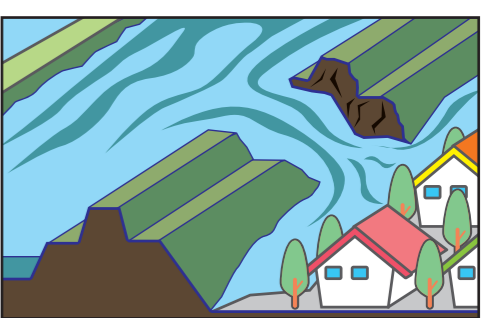
하천 연안 부분 은 「주택 붕괴 등 범람 예상 구역」을 나타내고 있습니다.

또한 비가 내리는 모습이나 중소 하천의 범람 등에 따라 침수 상황이 변동되므로 본 재해예측도에서 표시한 장소 외에도 침수 될 가능성이 있으므로 충분히 주의하시기 바랍니다.

## 주택 붕괴 등 범람 예상 구역

주택 붕괴 등 범람 예상 구역에는 다음의 2종류가 있습니다.

- : 범람 유역  
제방의 붕괴 등이 발생했을 경우에 주택 붕괴 등의 위험성이 있는 구역의 기준을 나타내는 것입니다.
- : 하안 침식  
강변이 깎인 경우, 주택 붕괴 등의 위험성이 있는 구역의 기준을 나타내는 것입니다.



### 「지정 긴급 피난 장소」란?

「지정 긴급 피난 장소」는 지진해일, 홍수 등의 재해로 인한 위험이 절박한 상황에서 주민들 생명의 안전을 확보할 목적으로 주민들이 긴급 피난할 때 피난처 역할을 하는 곳입니다.

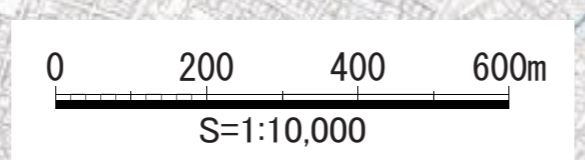
**【일시 피난소란】**  
공민관 등 50명 이상을 수용할 수 있는 시설

**【수용 피난소란】**  
초등학교 등 100명 이상을 수용할 수 있는 시설  
※ 재해 상황, 시설 피해 상황, 주변 상황에서 안전을 확인한 후 개설합니다.

지정 긴급 피난 장소 (일시 피난소)	
1 후쿠하마 공민관	○
2 도진 공민관	○
3 미나미도진 공민관	②
4 스노코 공민관	○
5 마이즈루 공민관	○
6 다이묘 공민관	○
7 아카사카 공민관	×
8 주오 시민센터	②
9 주오 체육관	②
10 구사가에 공민관	②
11 후쿠오카 시청 1층 로비	×
12 게고 공민관	②
13 하루요시 공민관	②
14 사사오카 공민관	○
15 히라오 공민관	○
16 다카미야 공민관	②
17 오자사 공민관	②

(수용 피난소)	
1 도진 중학교	○
2 후쿠하마 초등학교	○
3 도닌 초등학교	○
4 구스노코 초등학교	○
5 미나미도진 초등학교	교②
6 마이즈루 초등학교·중학교	교②
7 아카사카 초등학교	교②
8 게고 중학교	교②
9 후쿠오카대학부속 오호리 중·고등학교	×
10 구사가에 초등학교	○
11 게고 초등학교	교②
12 지쿠시조가쿠엔 중학교·고등학교	○
13 하루요시 초등학교	○
14 후쿠오카후타바 고등학교	○
15 후쿠오카주오 고등학교	○
16 히라오 초등학교	○
17 사사오카 초등학교	○
18 유센 중학교	○
19 다카미야 초등학교	×
20 히라오 중학교	○
21 오자사 초등학교	○
22 범무중합연구소 후쿠오카 지소	○
23 조치후쿠오카 중·고등학교	○

**【범례】**  
○ : 이용 가능  
교② : 2층 이상 이용 가능  
교② : 학교 건물의 2층 이상 이용 가능  
× : 이용 불가



### 【범례】

	구 경계		교구
	마이즈루 교구 지구		지하가
	지정 긴급 피난 장소 (일시 피난소)		지정 긴급 피난 장소 (수용 피난소)
	구청		기타 주요 행정 기관
	경찰서		소방서
	구급 고시 병원		수위관측소
	수방창고		도로 언더 패스

### 비상 시 연락처

주오구 지역지원과	092-718-1056
후쿠오카시 시민국 방재·위기관리부	092-711-4056
경찰	110
소방 및 구급	119
수도 ( )	( )
전기 ( )	( )
가스 ( )	( )

